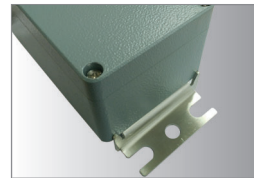
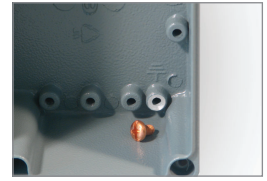
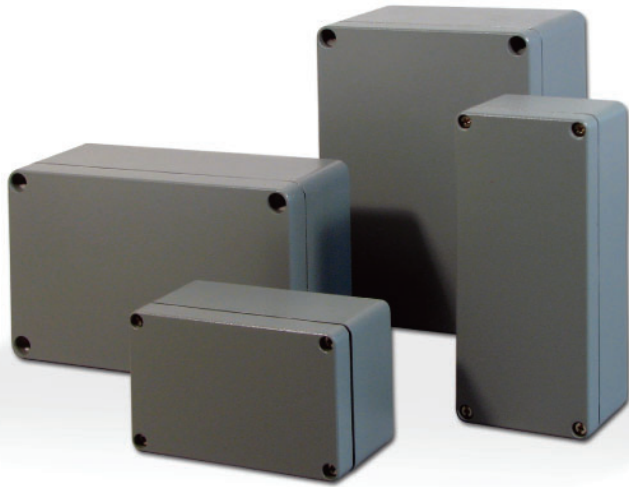


HSBOX

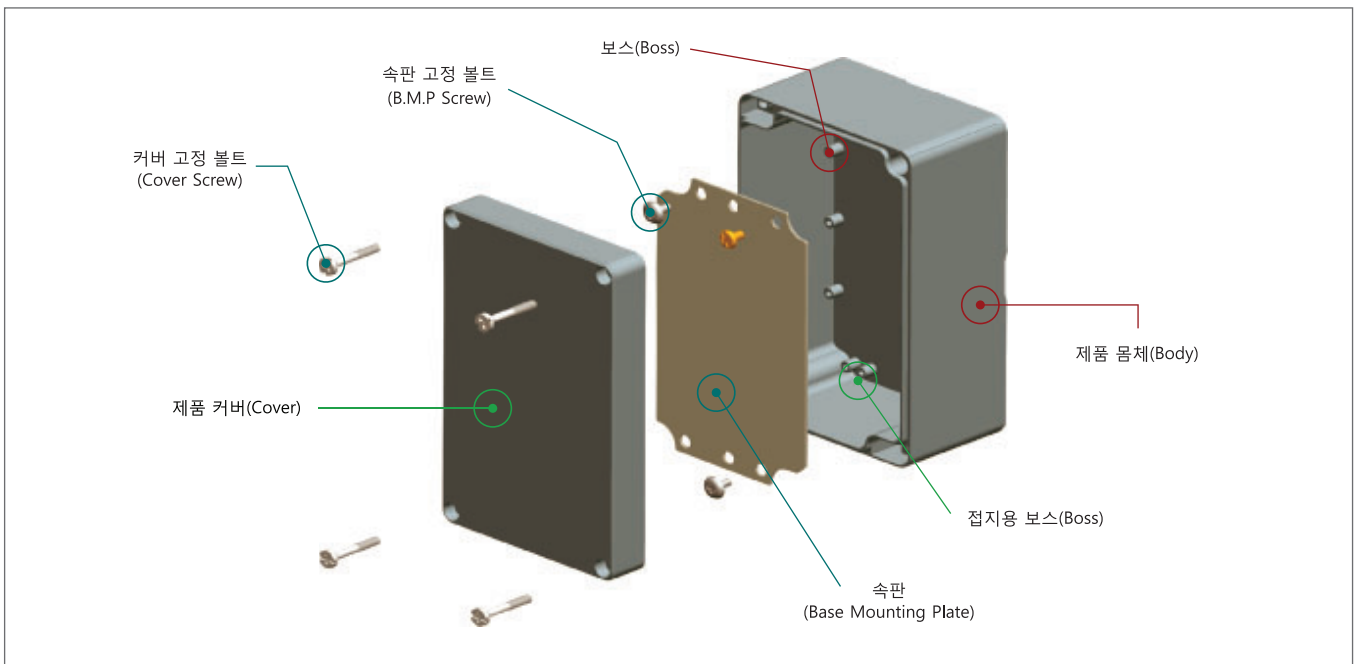
Aluminum Enclosure

알루미늄 박스 ED

IP66 시험 통과 제품



(Thickness : 3t, 단위 : mm)



표준 구성품 : 속판 볼트, 접지 볼트, 커버 고정 볼트

선택 구성품 : 속판, 벽부브라켓

(단위 : mm)

모델	박스 규격						속판 & 보스		
	가로(W)	세로(H)	깊이(D)	내부 깊이		스틸속판	속판볼트	보스높이	
				커버	바디				
ED-AL	0813 06	80	130	61.9	11	37	68.5 * 113.5 * 1.6T	4-M4 * 6L	5.5
	0818 06	80	180	61.9	11	37	69 * 169 * 1.6T	4-M4 * 6L	5.5
	1220 08	126.4	206.4	82.5	15	49	113 * 193 * 1.6T	4-M6 * 8L	9.5
	1520 10	156	206	102.2	16	68	143 * 192.2 * 1.6T	4-M6 * 8L	9.5
	1616 09	162	162	93.1	17	60	145 * 145 * 1.6T	4-M5 * 8L	8.5
	1626 09	162	262	93.1	17	60	145 * 245 * 1.6T	4-M5 * 8L	8.5
	2328 11	232	282	112.9	17	79	213 * 263 * 1.6T	4-M5 * 8L	8.5
	2333 12	232	332	122.9	17	89	213 * 313 * 1.6T	4-M5 * 8L	8.5

"방수/방진 등급 (IP등급 및 NEMA등급) 은 통제된 시험실 환경에서의 방수성/방진성 시험결과입니다. 따라서, 실제 다양한 기후 및 다양한 실제 사용환경에서의 방수성/방진성을 보증하는 등급은 아닙니다."