

HSBOX

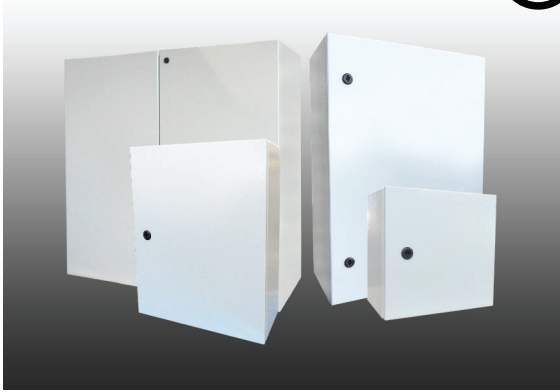
Compact Enclosure

고급 방수, 방진박스 AC-LP/ACU-LP



(AC-LP 스틸, ACU-LP 스테인리스 스틸)

국제인증 제품 표준품으로 공급

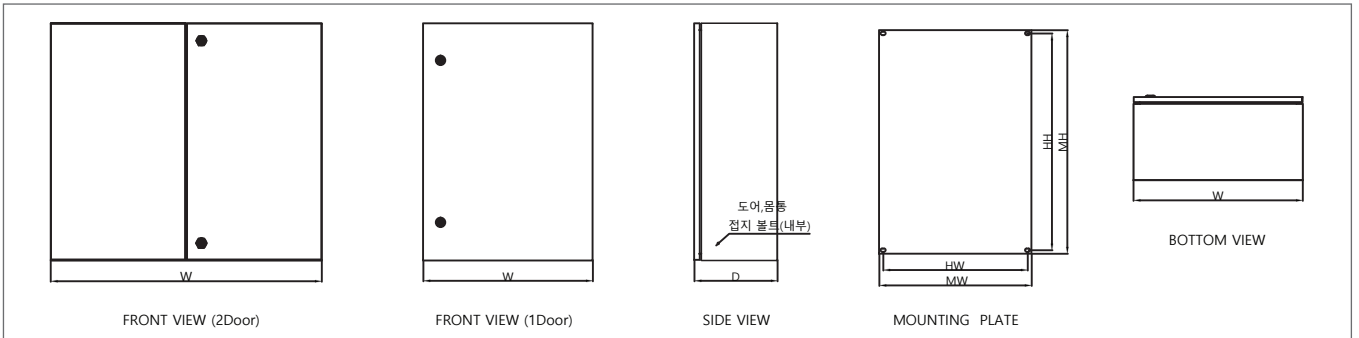


- ◎ **Point** 옥외, 옥내에 모두 사용이 가능한 고급형 방수박스 도어에 속판 장착 가능
- ◎ **재 질** 스틸 (SPHC-PO 1.6T), 스테인리스 스틸 (주문형 1.5T)
- ◎ **색 상** RAL7035 (레자톤 분체도장)
기타 주문형 색상 가능
- ◎ **구 성** 속판, 방수 키 핸들
- ◎ **옵 션** 도어용 속판, 감시창
- ◎ **전 모델 NEMA 3R, 12 (UL), IP65(TUV), CE 인증제품**



표준형 제품 도면 & 표준 치수표

(함체 두께 1.6T, 속판 HGI 1.6T, 단위 : mm)



모델	박스 규격			속판 규격				
	가로(W)	세로(H)	깊이(D)	MW	MH	HW	HH	키핸들
AC-LP 3030 20	300	300	200	240	260	210	230	1
AC-LP 3040 20	300	400	200	240	360	210	330	1
AC-LP 4030 20	400	300	200	360	240	330	210	1
AC-LP 4050 20	400	500	200	340	460	310	430	1
AC-LP 4060 25	400	600	250	340	560	310	530	1
AC-LP 6040 25	600	400	250	560	340	530	310	1
AC-LP 5060 25	500	600	250	440	560	410	530	1
AC-LP 5070 25	500	700	250	440	660	390	610	2
AC-LP 6070 25	600	700	250	540	660	490	610	2
AC-LP 6080 25	600	800	250	540	760	490	710	2
AC-LP 7080 30	700	800	300	640	760	590	710	2
AC-LP 8010 30	800	1000	300	740	960	690	910	2
AC-LP 8012 30	800	1200	300	740	1160	690	1110	2

* 규격 및 치수는 제품의 기능 향상을 위해 임의로 변경될 수 있습니다.

* 표준형 제품 이외의 형태와 치수로도 주문 제작이 가능합니다.

"방수/방진 등급 (IP등급 및 NEMA등급) 은 통제된 시험실 환경에서의 방수성/방진성 시험결과입니다. 따라서, 실제 다양한 기후 및 다양한 실제 사용환경에서의 방수성/방진성을 보증하는 등급은 아닙니다."
"일반 철 제품의 경우 녹 발생에 대하여 보증하지 않습니다. 스테인리스 재질 제품이라도 원자재 등급 및 사용환경에 따라 녹이 발생할 수 있으며, 도장 특성 상 사양 및 설치 환경에 따라 변색이 생길 수 있습니다."

방수 방진형 제품 AC-LP